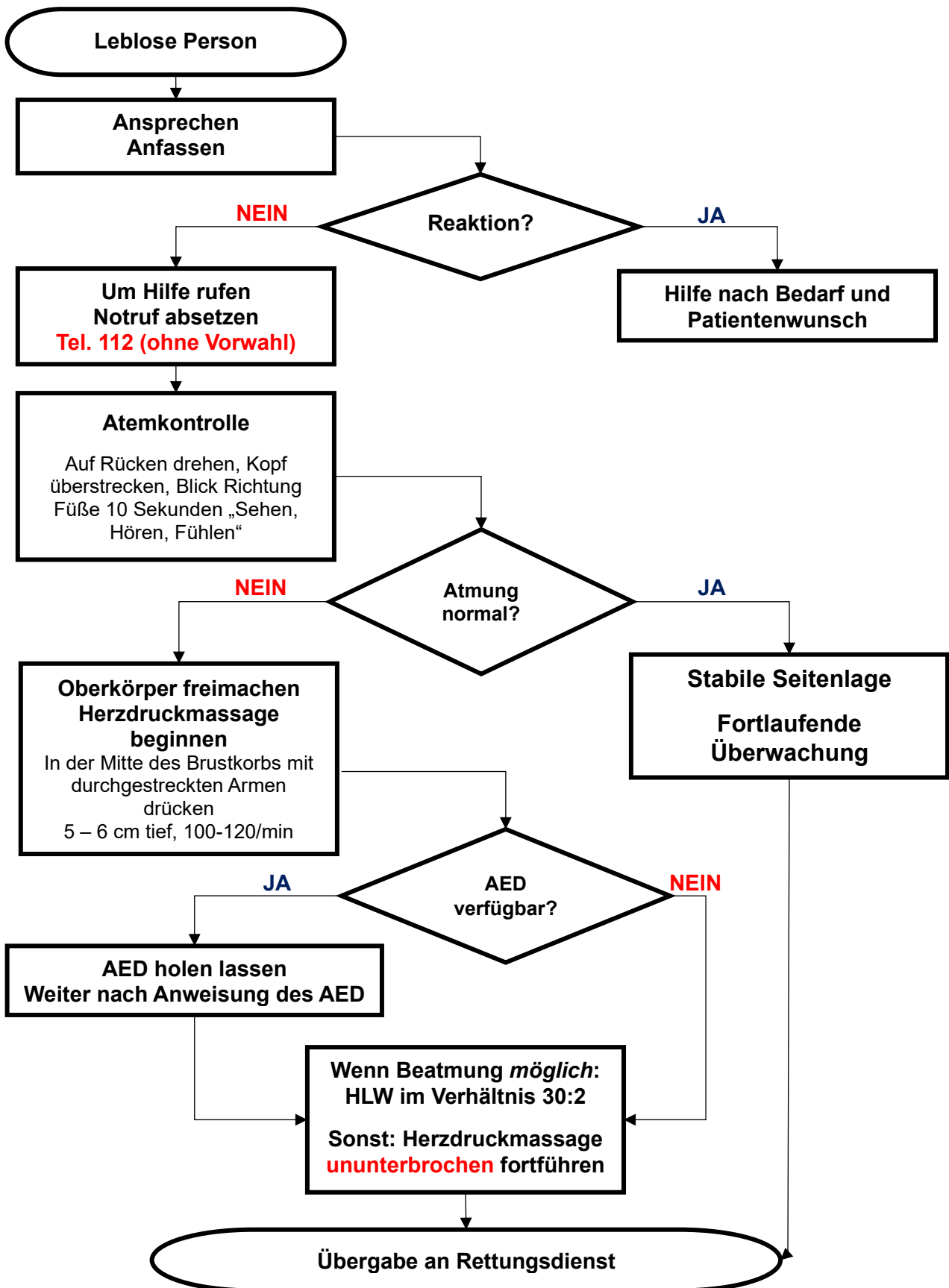


## Muster-Algorithmus Reanimation für Ersthelfer



**HINWEIS:** Nur zur Veranschaulichung, NICHT zur Anwendung/Entscheidungsfindung im Einsatz! Lokale Protokolle beachten. Haftung ausgeschlossen. Angaben ohne Gewähr.

Stand 16.10.2023; auf Grundlage des ERC-Algorithmus „BLS+AED“ 2021

© 2023 SaniOnTheRoad.